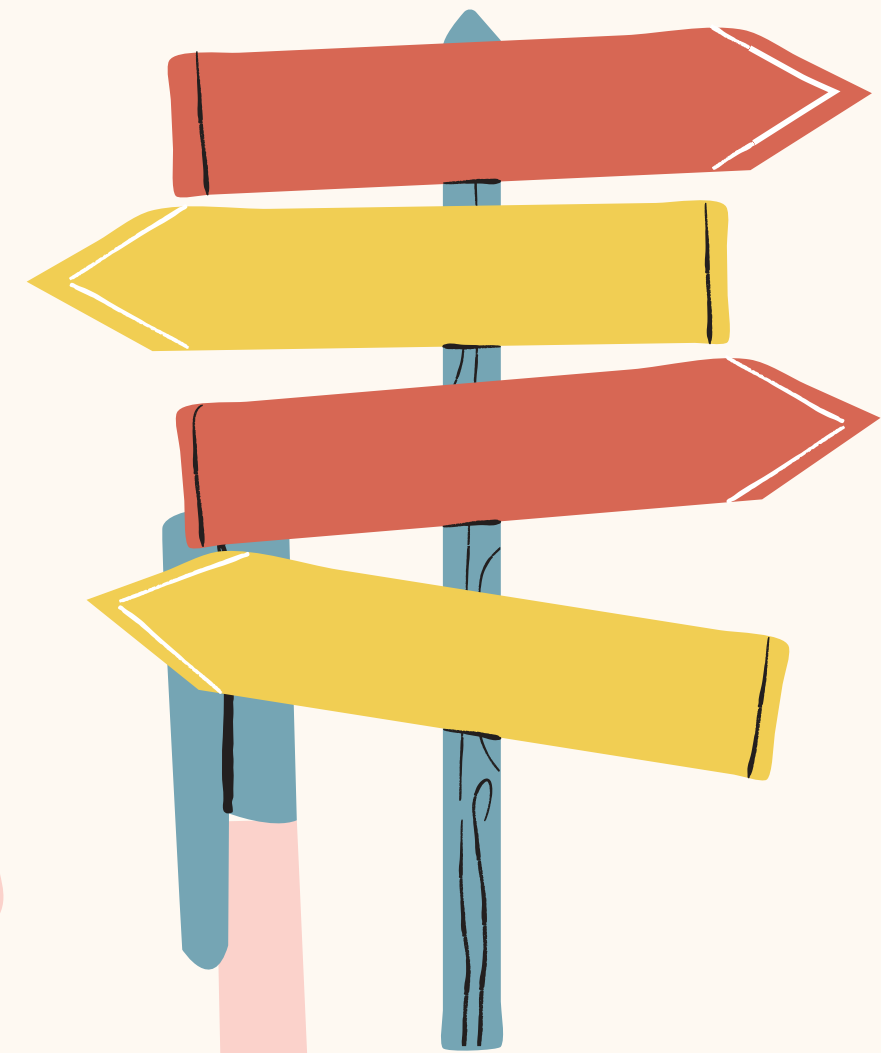


ERASMUS+ PROJEKT 2024-1-HR01-KA121-VET-000214225

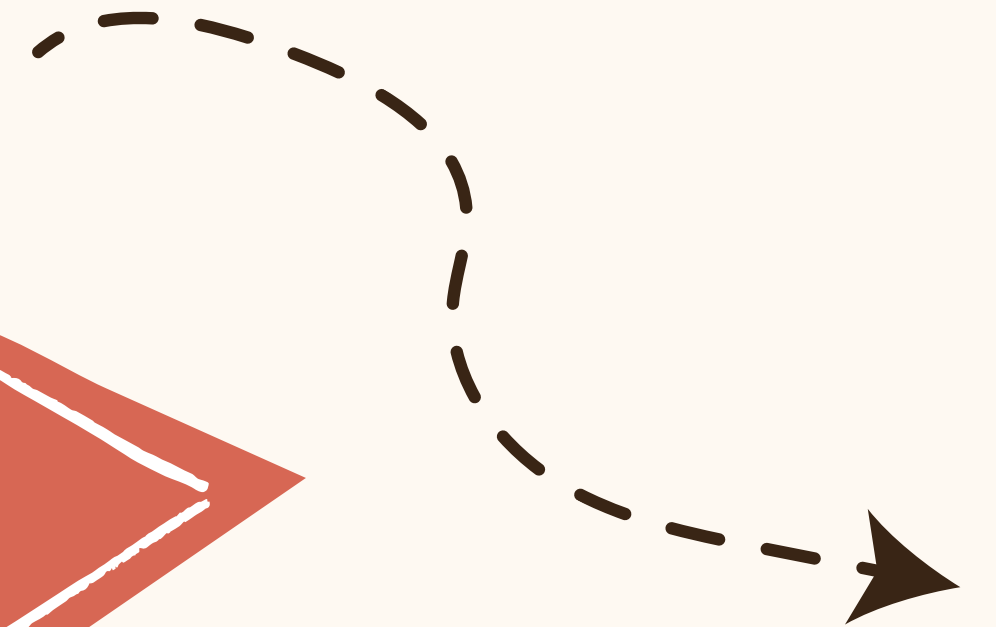


# KLJUČNA AKTIVNOST I U PODRUČJU STRUKOVNOG OBRAZOVANJA I OSPOSOBLJAVANJA

POMBAL,  
PORTUGAL

25.6.2025.-8.7.2025

Stručna praksa

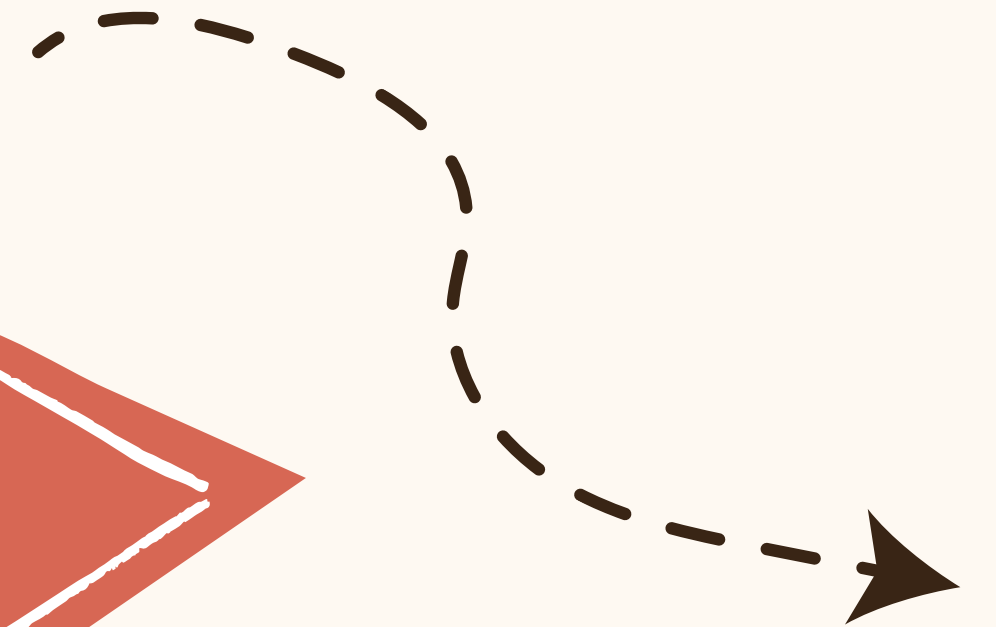


# KLJUČNA AKTIVNOST I U PODRUČJU STRUKOVNOG OBRAZOVANJA I OSPOSOBLJAVANJA

**ALICANTE, SPAIN**

**6.7.2023.-20.7.2023**

**Stručna praksa**



# PROJECTS SL

## Obavljanje stručne prakse

- Stjecanje novih znanja i vještina
- Potvrda o sudjelovanju, Europass mobility dokument, Potvrda o odrađenoj stručnoj praksi
- Učenje u stvarnom poslovnom okruženju
- Jezična, kulturološka priprema prije mobilnosti





## ISHODI

- STJECANJE I JAČANJE PRAKTIČNIH VJEŠTINA I PRIMJENU STEČENIH TEORIJSKIH ZNANJA KAO PRIPREMA ZA DALJNJE OBRAZOVANJE ILI TRŽIŠTE RADA
- POBOLJŠANJE ZNANJA STRANIH JEZIKA I KOMUNIKACIJSKIH VJEŠTINA TE UNAPREĐENJE STRUČNE KOMUNIKACIJE I TERMINOLOGIJE
- JAČANJE SVIJESTI O EUROPSKOJ UNIJI, POSEBNO ZAJEDNIČKIM VRIJEDNOSTIMA, NAČELU JEDINSTVA I RAZNOLIKOSTI
- STJECANJE ZNANJA O KULTURNOJ I POVIJESNOJ BAŠTINI ZEMLJE DOMAĆINA



# BUDŽET ŠPANJOLSKA

- PUTNI TROŠKOVI - PRIJEVOZ ORGANIZIRA ŠKOLA**
- INDIVIDUALNA POTPORA 1.617,00 EURA  
SMJEŠTAJ I HRANA 582,00 EURA  
DŽEPARAC 1.035,00 EURA**
- UČENICI S MANJE MOGUĆNOSTI DOBIVAJU  
JEDNOKRATNU POTPORU 125,00 EURA**
- KULTURALNI POSJETI/IZLETI U DOGOVORU S  
UČENICIMA, OBAVEZNI**

# Alicante - Španjolska

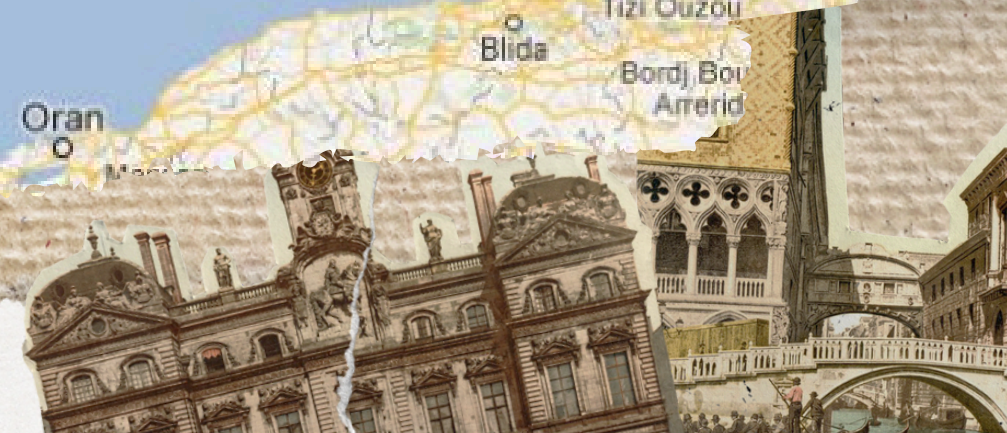


- Grad na jugoistoku Španjolske, obala Costa Blanca.
- Oko 330.000 stanovnika
- Službeni jezik je španjolski
- Mediteranska klima – topla ljeta, blage zime
- Temperature dosežu 30°C i više, a more je savršeno toplo.



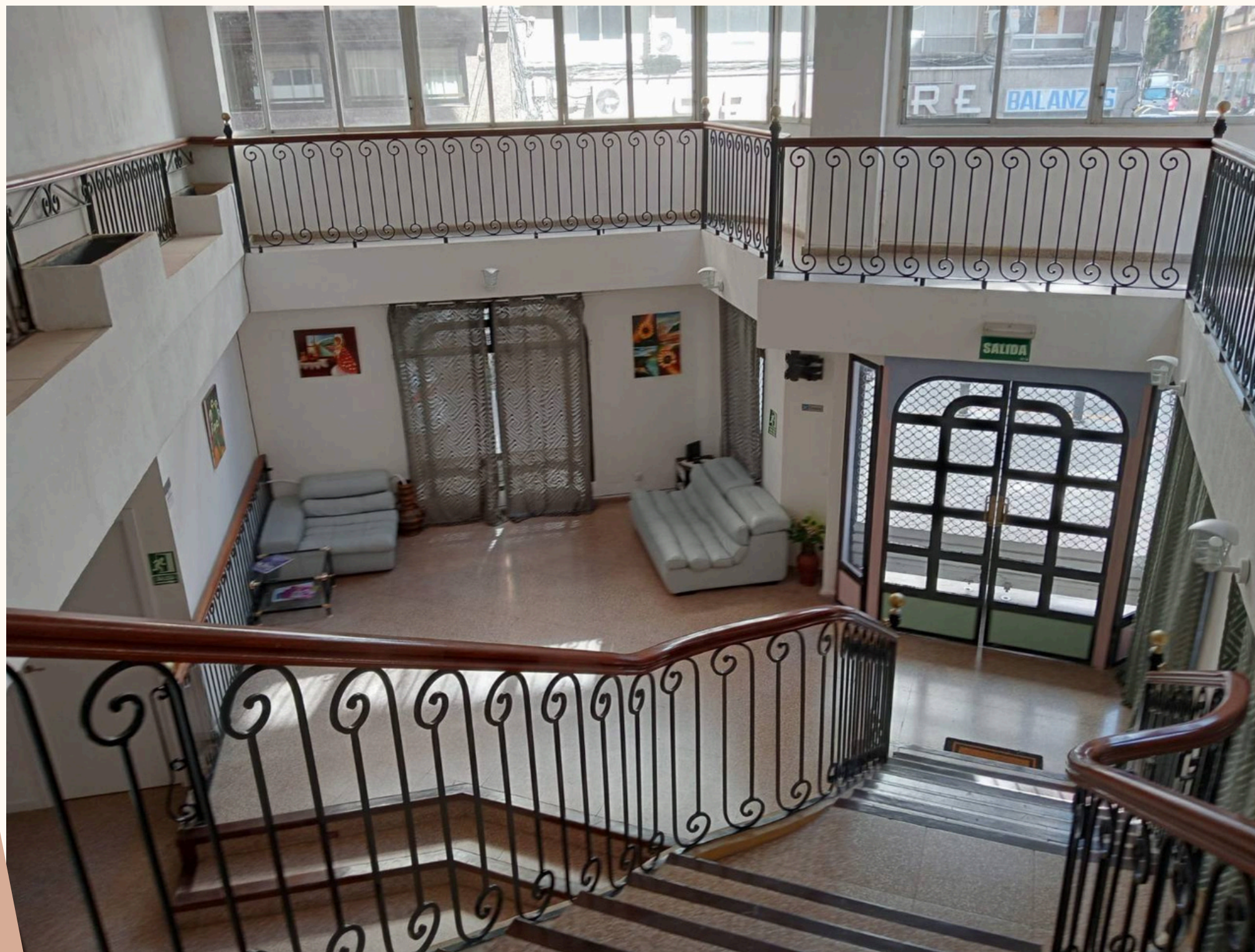
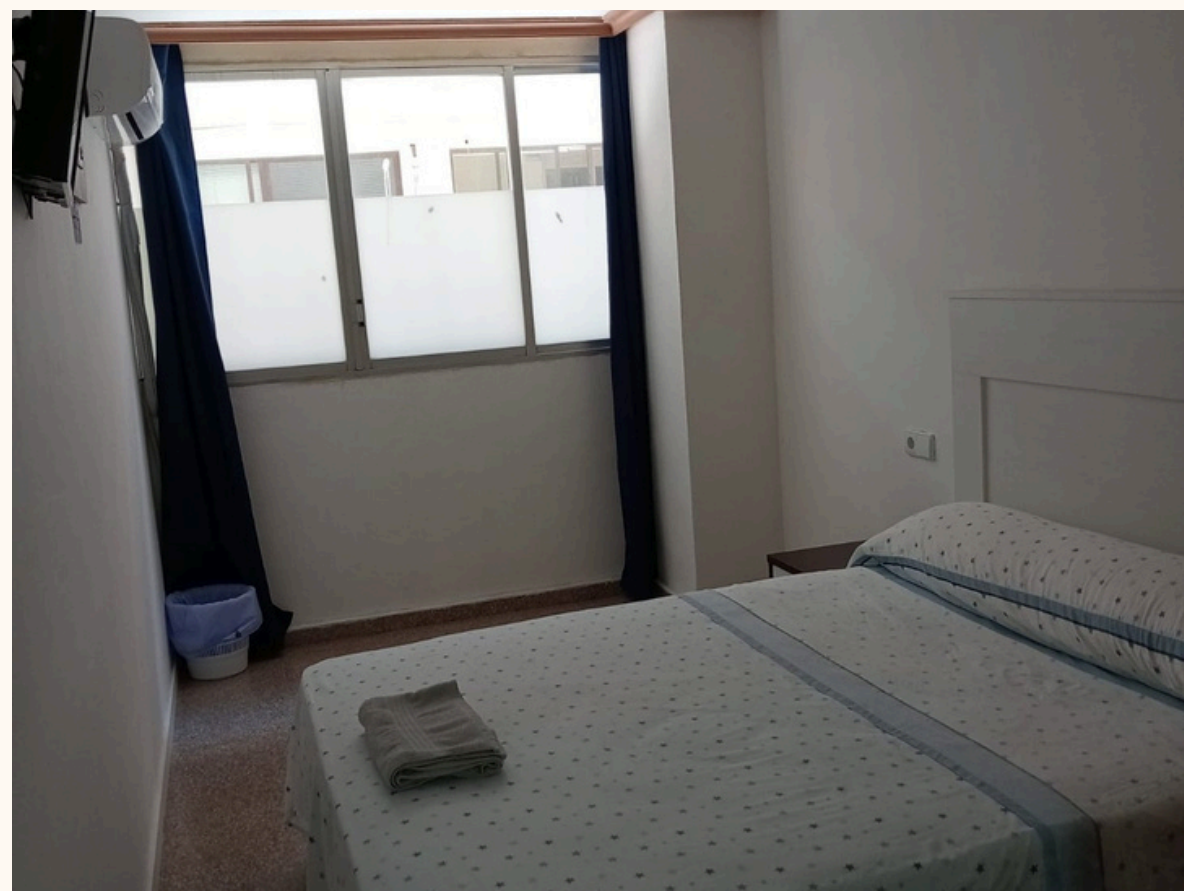
# Smještaj na karti...

- Pirenejski poluotok
- Glavni grad: Madrid





SMJEŠTAJI  
PREHRANA  
ŠPANJOLSKA



SMJEŠTAJI  
PREHRANA  
ŠPANJOLSKA



# BUDŽET PORTUGAL

**PUTNI TROŠKOVI - PRIJEVOZ ORGANIZIRA ŠKOLA**

---

**INDIVIDUALNA POTPORA 1.540,00 EURA  
SMJEŠTAJ I HRANA 642,00 EURA  
DŽEPARAC 898,00 EURA**

---

**UČENICI S MANJE MOGUĆNOSTI DOBIVAJU  
JEDNOKRATNU POTPORU 125,00 EURA**

---

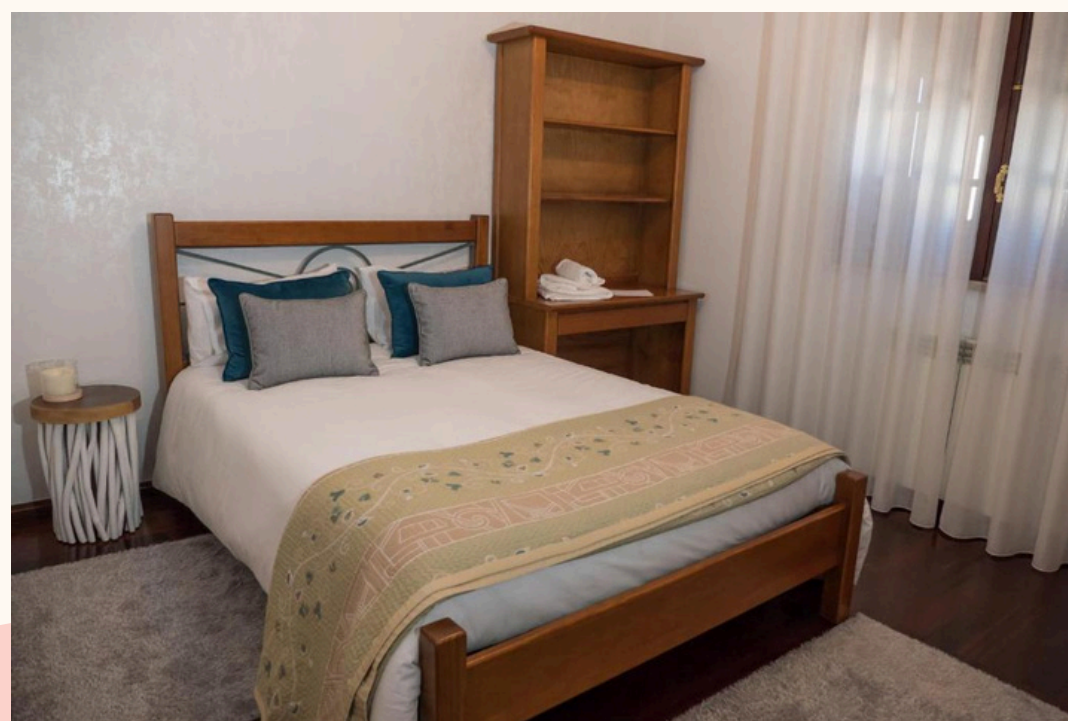
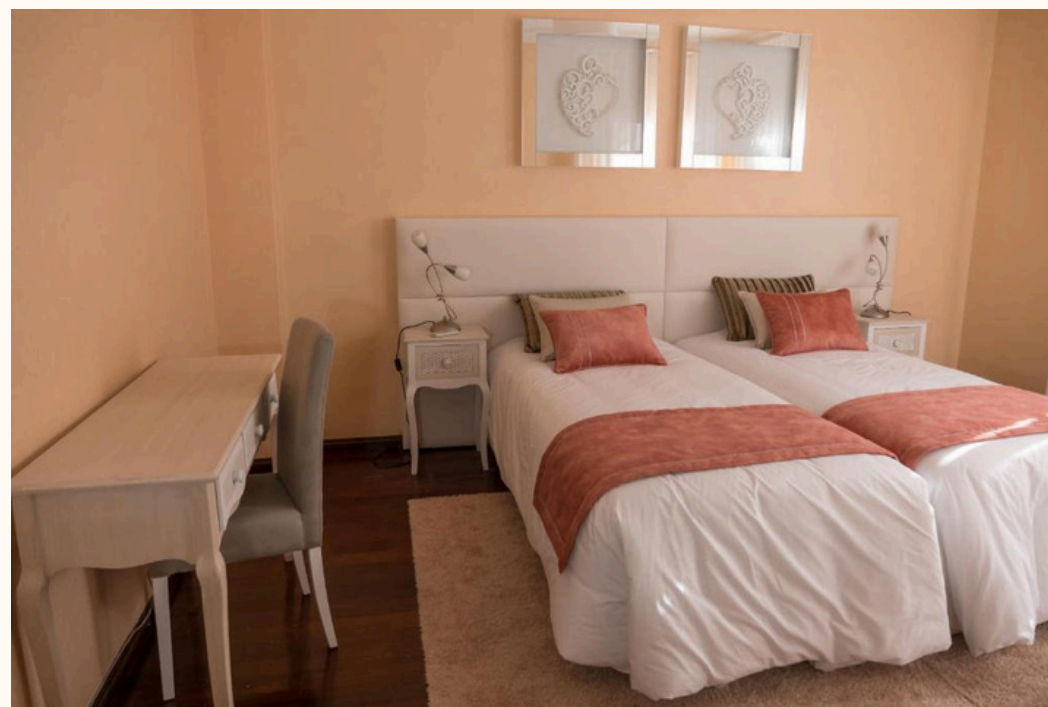
**KULTURALNI POSJETI/IZLETI U DOGOVORU S  
UČENICIMA, OBAVEZNI**

---



PORTUGAL - POMBAL

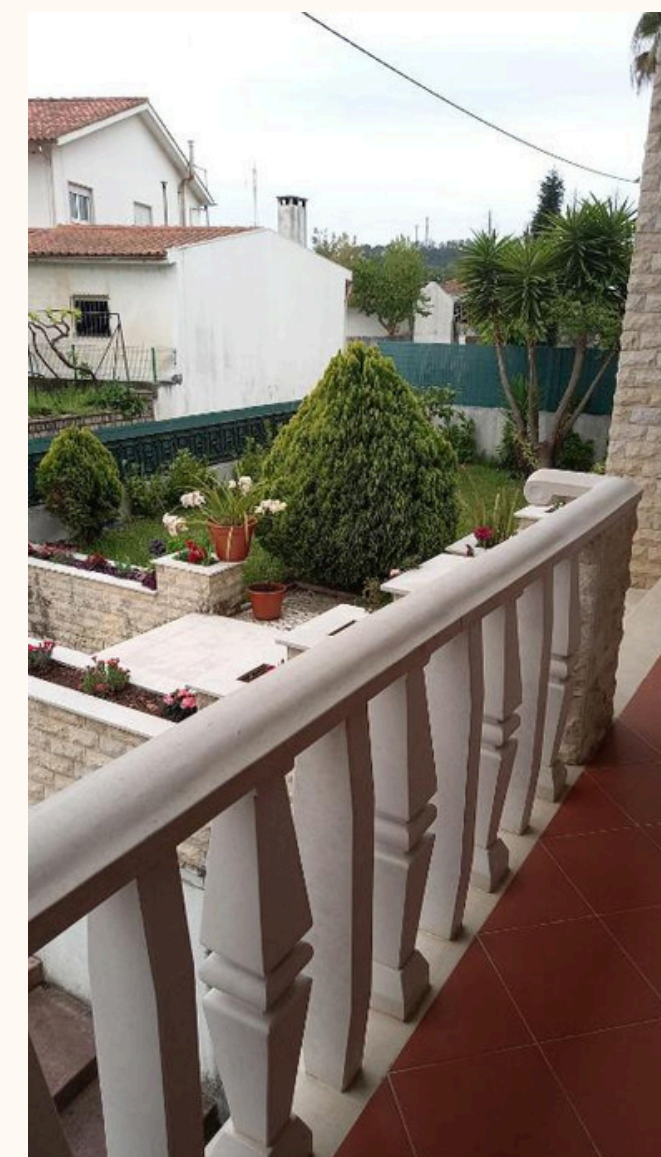




SMJEŠTAJI  
PREHRANA  
PORTUGAL



SMJEŠTAJI  
PREHRANA  
PORTUGAL



# OBAVEZE UČENIKA

- Jezična priprema OLS
- Kulturološka priprema
- Zaštita na radu
- Diseminacijske aktivnosti
- Evaluacijski upitnici
- Vođenje blogova





# DOKUMENTACIJA

- Learning agreement
- VET quality commitment
- Ugovor između škole i učenika
- Europass Mobility
- Europass CV
- Rules
- Žiro ili tekući račun i Europska zdravstvena iskaznica

# OBAVEZE UČENIKA TIJEKOM MOBILNOSTI

- Vođenje bloga/dnevnika rada svaki dan – predaja dnevnika rada koordinatorici projekta SVAKI dan
- Dnevnik rada mora biti kvalitetno napisan i sadržavati tekst od najmanje 100 riječi i 1 ili više slike za svaki dan
- Dnevni sastanci s nastavnicima u pratnji (ovisno o smjeni koju učenici rade)
- Sobe moraju biti uredne i nije dopušteno dovodenje drugih osoba u sobe


# OBAVEZE UČENIKA NAKON MOBILNOSTI


- Predaja potpuno napisanog bloga i sažetak iskustva mobilnosti
- Popunjavanje evaluacijskog upitnika nakon mobilnosti
- Popunjavanje izvješća koje učenicima šalje Agencija za mobilnost i programe EU
- Diseminacijske aktivnosti – video, Erasmus corner, izložba slika u školi, e-časopis

# PRTLJAGA I LETOVI ŠPANJOLSKA

☰ | Trip to Alicante RZ

### Check-in



 Your departure flight check-in is now open

 Your return flight check-in is now open

[Start check-in](#)

### Your Flights

Reservation number: DQ8FNG

|           |                   |  |                   |
|-----------|-------------------|--|-------------------|
| 06<br>JUL | 20:00<br>Zagreb   | 2h 50m<br><br>FR875 | 22:50<br>Alicante |
| 20<br>JUL | 16:55<br>Alicante | 2h 40m<br><br>FR874 | 19:35<br>Zagreb   |



# Izleti - Španjolska

## Valencia

Vlakom (najbrži i najudobniji način)

- Brzi vlak: oko 1h 45min - 2h 15min
- Cijena: od 15 do 40 € (ovisno o vrsti vlaka i vremenu kupnje)
- Učestalost: više puta dnevno



[https://www.youtube.com/watch?\\_YidaqNBVq2s&ab\\_channel=MillieMoments](https://www.youtube.com/watch?_YidaqNBVq2s&ab_channel=MillieMoments)



# Izleti - Španjolska

## Tabarca

Vrsta prijevoza: Katamaran ili gliser

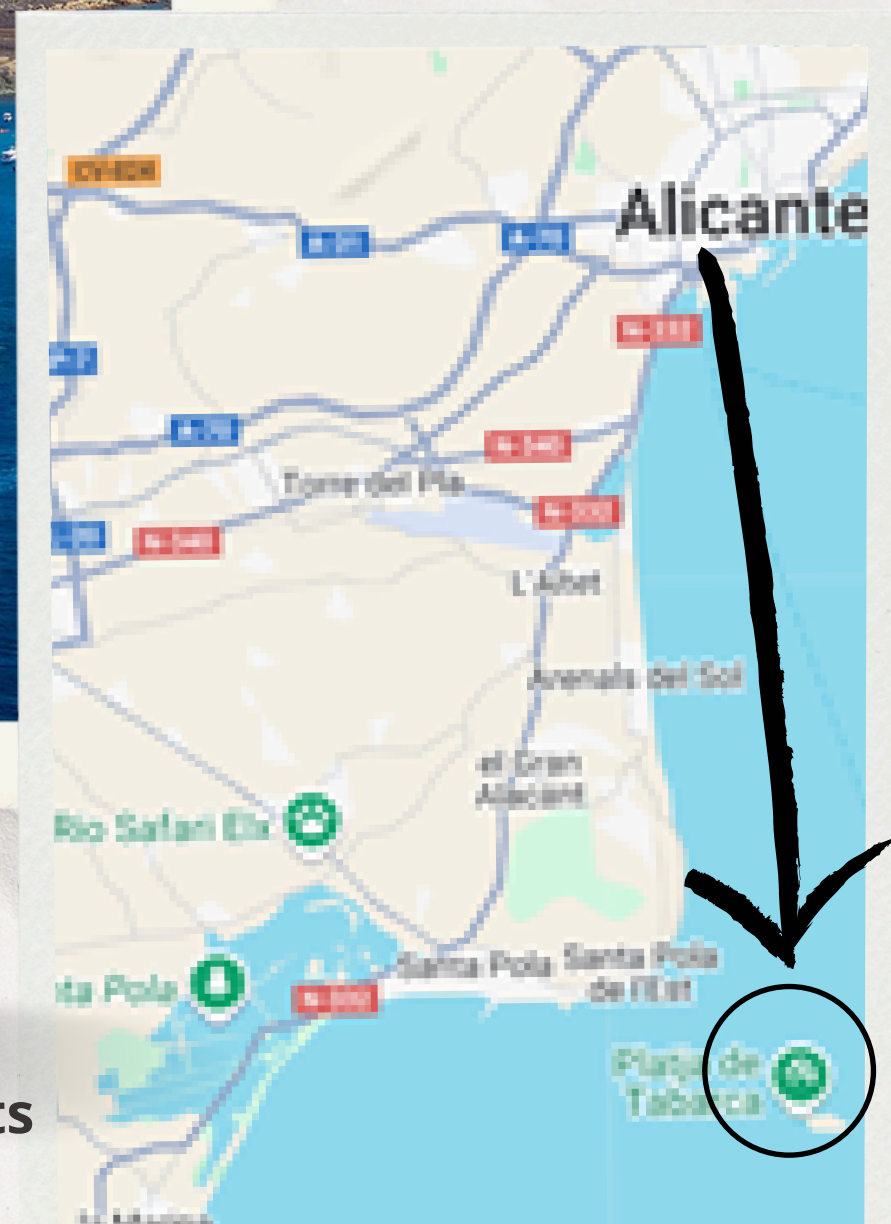
Trajanje vožnje: oko 1 sat

Cijena: oko 20 - 25 € povratna karta

Frekvencija: svakodnevni polasci



[https://www.youtube.com/watch?  
=YidaqNBVq2s&ab\\_channel=MillieMoments](https://www.youtube.com/watch?YidaqNBVq2s&ab_channel=MillieMoments)

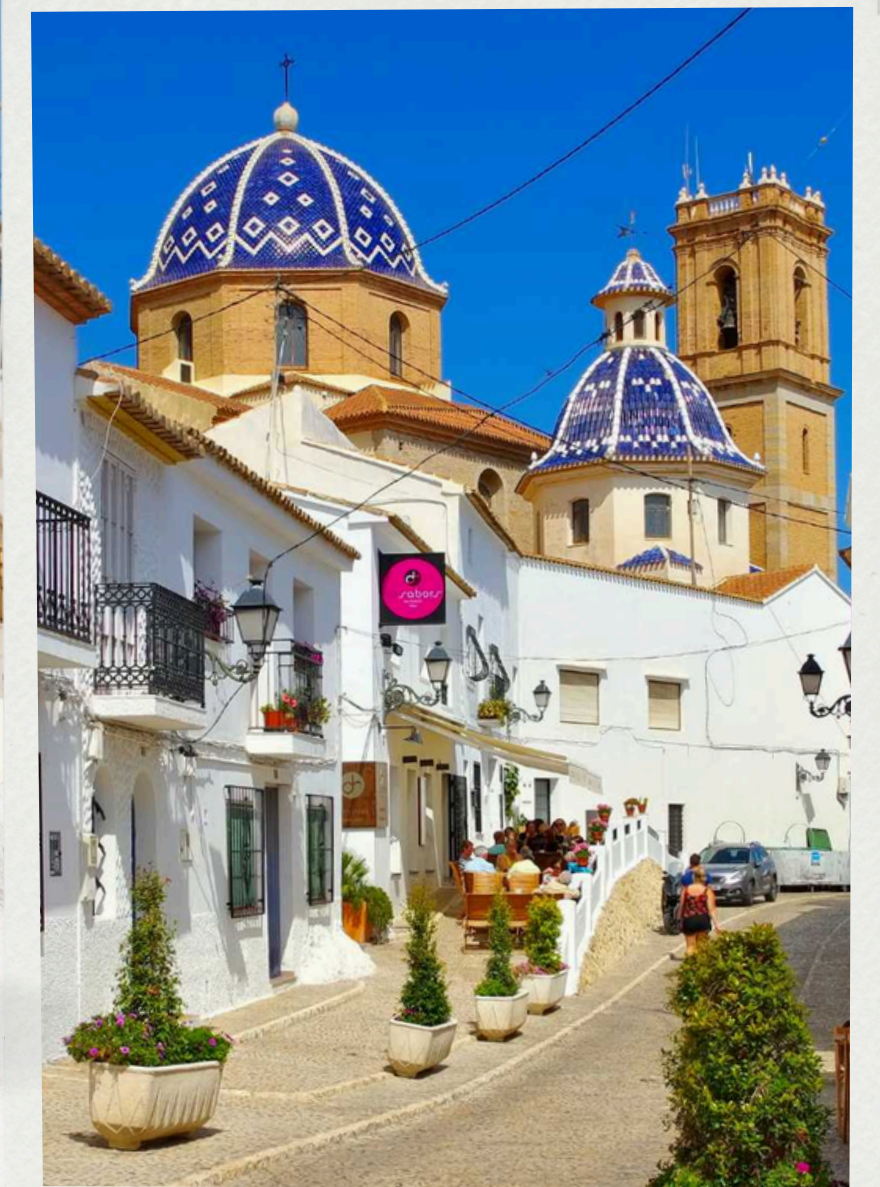


# Izleti - Španjolska

## Altea

### Tramvaj (najbolja opcija)

- Ukupno vrijeme putovanja: oko 1 h 45 min - 2 h
- Cijena: oko 4 - 6 € u jednom smjeru
- Frekvencija: svakih 30-60 minuta



[https://www.youtube.com/watch?v=YidaqNBVq2s&ab\\_channel=MillieMoments](https://www.youtube.com/watch?v=YidaqNBVq2s&ab_channel=MillieMoments)

# Izleti - što još vidjeti?

## Villajoyosa

Tramvaj (najlakša i najpopularnija opcija)

- Trajanje vožnje: oko 45 minuta
- Cijena: oko 2,80 - 3,75 €
- Učestalost: svakih 30 minuta



[https://www.youtube.com/watch?v=YidaqNBVq2s&ab\\_channel=MillieMoments](https://www.youtube.com/watch?v=YidaqNBVq2s&ab_channel=MillieMoments)

# PRTLJAGA I LETOVI PORTUGAL

 **Lufthansa**

**Baggage Restrictions**  
Economy Fare



**1 Bag = 8kg (17lbs)**  
+  
**1 Personal Item**

**1 Bag = 23kg (50lbs)**  
Free of Charge

*SendmyBag.com*

## Your Itinerary

### Zagreb to Lisbon

✓ Confirmed

Wednesday, 25 June 2025

**15:00** — ● — **23:30**  
ZAG 4h 40m FRA LIS

Economy Classic

### Lisbon to Zagreb

✓ Confirmed

Tuesday, 8 July 2025

**16:15** — ● — **23:35**  
LIS 1h 50m FRA ZAG

Economy Classic

Feedback

# IZLETI PORTUGAL - PORTO

PORTO

LISABON

COIMBRA

Figueira da Foz



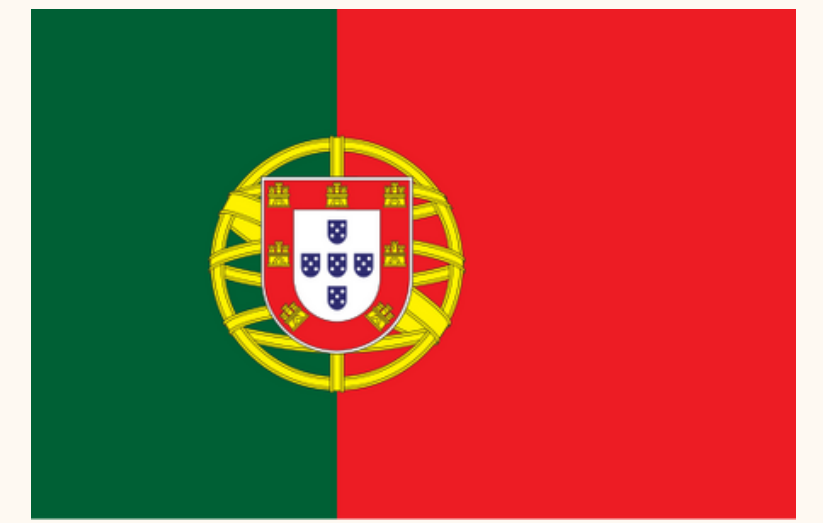
# IZLETI PORTUGAL - LISABON



# IZLETI PORTUGAL - COIMBRA



# IZLETI PORTUGAL - FIGUEIRA DA FOZ

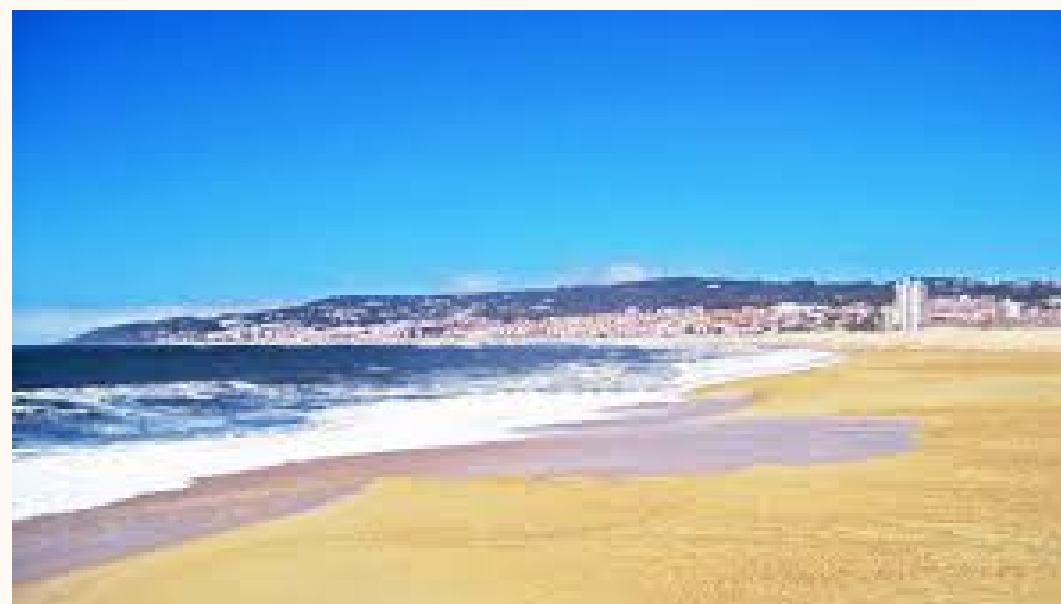


PORTO

LISABON

COIMBRA

Figueira da Foz





# HVALA NA PAŽNJI!

Pitanja?

